



ДЕПАРТАМЕНТ  
ИМУЩЕСТВЕННЫХ И ЗЕМЕЛЬНЫХ ОТНОШЕНИЙ  
ВОРОНЕЖСКОЙ ОБЛАСТИ

Правовое управление правительства Воронежской области
ЗАРЕГИСТРИРОВАНО
« 28 » 09 2021.
Регистрационный номер № 895

**ПРИКАЗ**

15.09.2021

№ 2119

Воронеж

**О внесении изменений в приказ департамента имущественных и земельных отношений Воронежской области от 21.10.2015 № 1803**

В соответствии с частью 5.8 статьи 19 Федерального закона от 13.03.2006 № 38-ФЗ «О рекламе», Законом Воронежской области от 30.12.2014 № 217-ОЗ «О перераспределении отдельных полномочий органов местного самоуправления городского округа город Воронеж и исполнительных органов государственной власти Воронежской области», постановлением правительства Воронежской области от 08.05.2009 № 365 «Об утверждении Положения о департаменте имущественных и земельных отношений Воронежской области», приказом департамента имущественных и земельных отношений Воронежской области от 26.04.2019 № 1030 «О Порядке утверждения схемы размещения рекламных конструкций на территории городского округа город Воронеж»

п р и к а з ы в а ю:

1. Внести в схему размещения рекламных конструкций на территории городского округа город Воронеж, утвержденную приказом департамента имущественных и земельных отношений Воронежской области от 21.10.2015 № 1803 «Об утверждении схем размещения рекламных конструкций на территории городского округа город Воронеж» (в редакции приказов департамента имущественных и земельных отношений Воронежской области

от 16.11.2015 № 1961, от 29.02.2016 № 296, от 16.11.2017 № 2448, от 25.04.2018 № 942, от 21.11.2018 № 2787, от 28.01.2019 № 144, от 21.02.2019 № 392, от 20.03.2019 № 639, от 24.04.2019 № 1024, от 30.05.2019 № 1340, от 11.07.2019 № 1749, от 30.08.2019 № 2242, от 30.09.2019 № 2536, от 31.10.2019 № 2810, от 19.11.2019 № 2951, от 09.06.2020 № 1310, от 16.11.2020 № 2622, от 24.02.2021 № 388, от 16.03.2021 № 512, от 14.04.2021 № 752, от 18.05.2021 № 1005, от 07.06.2021 № 1251, от 05.08.2021 № 1782), следующие изменения:

1.1. Раздел «улица Димитрова» таблицы приложения № 1 изложить в редакции согласно приложению № 1 к настоящему приказу.

1.2. Приложение № 4 изложить в редакции согласно приложению № 2 к настоящему приказу.

2. Отделу программного управления, анализа и мониторинга (Ишутин) обеспечить размещение настоящего приказа на официальном сайте департамента имущественных и земельных отношений Воронежской области.

3. Отделу контроля, документационного обеспечения и организации работы с обращениями граждан (Пантелеева) обеспечить официальное опубликование настоящего приказа в информационной системе «Портал Воронежской области в сети Интернет».

4. Контроль за исполнением настоящего приказа возложить на заместителя руководителя департамента имущественных и земельных отношений Воронежской области Эсауленко О.А.

Руководитель департамента



С.В. Юсупов

Приложение № 1  
к приказу департамента имущественных  
и земельных отношений Воронежской области  
от 15.09.2021 № 2119

улица Димитрова									
113	2	ул. Димитрова, д.70 – ул. Ленинградская	отдельно стоящая рекламная конструкция на земельном участке	щитовая установка 6,0 х 3,0 м	18	2	4,5	статика, призматрон	
114	15	ул. Димитрова, д. 102	отдельно стоящая рекламная конструкция на земельном участке	щитовая установка 6,0 х 3,0 м	18	2	4,5	статика, призматрон, экран	
115	18	ул. Димитрова, д. 106	отдельно стоящая рекламная конструкция на земельном участке	щитовая установка 6,0 х 3,0 м	18	2	4,5	статика, призматрон	
116	19	ул. Димитрова, напротив д. 143	отдельно стоящая рекламная конструкция на земельном участке	щитовая установка 6,0 х 3,0 м	18	2	4,5	статика, призматрон	
117	22	ул. Димитрова - пер. Монтажный д. 16	отдельно стоящая рекламная конструкция на земельном участке	электронный видеозэкран 6,0 х 3,0 м	18	1	4,5	экран	
118	23	ул. Димитрова, д. 124а	отдельно стоящая рекламная конструкция на земельном участке	щитовая установка 12,0 х 5,0 м (суперсайт)	60	2	15	статика	
119	25	ул. Димитрова, напротив д. 124а/2	отдельно стоящая рекламная конструкция на земельном участке	щитовая установка 6,0 х 3,0 м	18	2	4,5	статика, призматрон	
120	27	ул. Димитрова, д.159а	отдельно стоящая	щитовая установка 6,0 х	18	2	4,5	статика,	

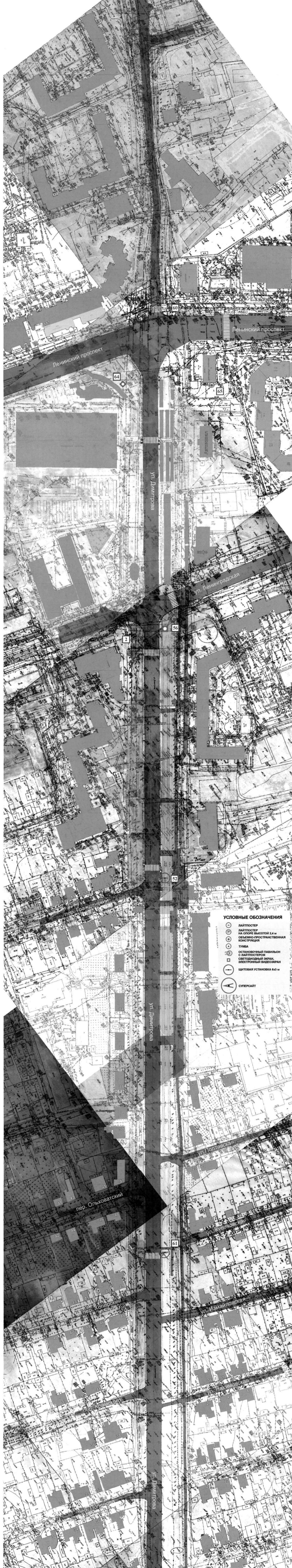
121	28	ул. Дмитрова - пер. Монтажный, напротив д. 2	рекламная конструкция на земельном участке	3,0 м	18	2	4,5	призма тризма
122	30	ул. Дмитрова, напротив д. 1д	отдельно стоящая рекламная конструкция на земельном участке	щитовая установка 6,0 х 3,0 м	18	2	4,5	стагика, призма
123	32	ул. Дмитрова, напротив д.118	отдельно стоящая рекламная конструкция на земельном участке	щитовая установка 6,0 х 3,0 м	18	2	4,5	стагика, призма
124	34	ул. Дмитрова, д. 157	отдельно стоящая рекламная конструкция на земельном участке	щитовая установка 6,0 х 3,0 м	18	2	4,5	стагика, призма
125	36	ул. Дмитрова, д. 143	отдельно стоящая рекламная конструкция на земельном участке	щитовая установка 6,0 х 3,0 м	18	2	4,5	стагика, призма
126	39	ул. Дмитрова, д.119	отдельно стоящая рекламная конструкция на земельном участке	щитовая установка 6,0 х 3,0 м	18	2	4,5	стагика, призма
127	40	ул. Дмитрова, д. 113	отдельно стоящая рекламная конструкция на земельном участке	щитовая установка 6,0 х 3,0 м	18	2	4,5	стагика, призма
128	41	ул. Дмитрова, (кольцо ГИБ/ДД)	отдельно стоящая рекламная конструкция на земельном участке	щитовая установка 6,0 х 3,0 м	18	2	4,5	стагика, призма
129	52	ул. Дмитрова, д. 83, к. 1	отдельно стоящая рекламная конструкция на земельном участке	щитовая установка 6,0 х 3,0 м	18	2	4,5	стагика, призма
130	56	ул. Дмитрова, д. 75 - ул.	отдельно стоящая	электронный	18	1	4,5	экран

131	60	Ленинградская ул. Димитрова, д. 53а - Ленинский просп.	рекламная конструкция на земельном участке	видеоэкран 6,0 х 3,0 м	24	1	5	экран
132	61	ул. Димитрова - ул. Куликовская	отдельно стоящая рекламная конструкция на земельном участке	щитовая установка 6,0 х 3,0 м	18	2	4,5	статика, призматрон
133	62	ул. Димитрова - пер. Монтажный, д. 2	отдельно стоящая рекламная конструкция на земельном участке	светодиодный экран 21,4 х 8,144	174,28	2	3,0 - 4,0	статика
134	63	ул. Димитрова, 156д	отдельно стоящая рекламная конструкция на земельном участке	флаговая композиция 1,2 х 3,2 м	3,84	5	7	-
135	64	ул. Димитрова, д. 60Б	отдельно стоящая рекламная конструкция на земельном участке	электронный видеоэкран 12,0 х 4,0 м	48	1	5	экран
136	65	ул. Димитрова, д. 55	отдельно стоящая рекламная конструкция на земельном участке	объемно- пространственная конструкция 2,911 х 2,6 м	7,569	2	-	статика
136(1)	66	ул. Димитрова – ул. Волгоградская	отдельно стоящая рекламная конструкция на земельном участке	электронный видеоэкран 6,0х3,0 м	18,0	2	4,5	экран

».

# СХЕМА РАЗМЕЩЕНИЯ РЕКЛАМНЫХ КОНСТРУКЦИЙ НА ТЕРРИТОРИИ ГОРОДСКОГО ОКРУГА ГОРОД ВОРОНЕЖ ДЛЯ УЧАСТКА ТЕРРИТОРИИ: улица Димитрова М 1:1000

часть 1





**СХЕМА РАЗМЕЩЕНИЯ  
РЕКЛАМНЫХ КОНСТРУКЦИЙ НА ТЕРРИТОРИИ  
ГОРОДСКОГО ОКРУГА ГОРОД ВОРОНЕЖ  
ДЛЯ УЧАСТКА ТЕРРИТОРИИ:  
улица Димитрова  
М 1:1000**

**часть 3**

ЛИНИЯ СТЫКОВКИ



**УСЛОВНЫЕ ОБОЗНАЧЕНИЯ**

- ЛАЙТПОСТЕР
- ⊗ ЛАЙТПОСТЕР НА СТОПРЕ ВЫСОТОЙ 2,4 м ОБЪЕМНО-ПРОСТРАНСТВЕННАЯ КОНСТРУКЦИЯ
- ⊙ ТУМБА
- ⊕ ОСТАНОВОЧНЫЙ ПАВИЛЬОН С ЛАЙТПОСТЕРОМ
- ⊞ СВЕТОДИОДНЫЙ ЭКРАН, ЭЛЕКТРОННЫЙ ВИДЕОЭКРАН
- ⊖ ЩИТОВАЯ УСТАНОВКА 6x3 м
- ⊙ СИГЕРСАЙТ

