



ДЕПАРТАМЕНТ
ИМУЩЕСТВЕННЫХ И ЗЕМЕЛЬНЫХ ОТНОШЕНИЙ
ВОРОНЕЖСКОЙ ОБЛАСТИ

П Р И К А З

28.06.2022

№ 1605

Воронеж

О внесении изменений в приказ департамента имущественных и земельных отношений Воронежской области от 29.02.2016 № 298

В соответствии с частью 5.8 статьи 19 Федерального закона от 13.03.2006 № 38-ФЗ «О рекламе», Законом Воронежской области от 30.12.2014 № 217-ОЗ «О перераспределении отдельных полномочий органов местного самоуправления городского округа город Воронеж и исполнительных органов государственной власти Воронежской области», постановлением правительства Воронежской области от 08.05.2009 № 365 «Об утверждении Положения о департаменте имущественных и земельных отношений Воронежской области», приказом департамента имущественных и земельных отношений Воронежской области от 26.04.2019 № 1030 «О Порядке утверждения схемы размещения рекламных конструкций на территории городского округа город Воронеж»

п р и к а з ы в а ю:

1. Внести в схему размещения рекламных конструкций на территории городского округа город Воронеж, утвержденную приказом департамента имущественных и земельных отношений Воронежской области от 29.02.2016 № 298 «Об утверждении схемы размещения рекламных конструкций на территории городского округа город Воронеж» (в редакции приказов департамента имущественных и земельных отношений Воронежской области от 23.11.2017 № 2507, от 10.05.2018 № 1061, от

21.11.2018 № 2787, от 25.01.2019 № 137, от 04.02.2019 № 216, от 06.03.2019 509, от 20.03.2019 № 639, от 05.07.2019 № 1688, от 03.06.2020 № 1245 от 11.11.2020 № 2575, от 11.02.2021 № 288, от 16.03.2021 № 513, от 02.08.2021 № 1754), следующие изменения:

1.1. Раздел «ул. Ленина» таблицы приложения № 1 изложить в редакции согласно приложению № 1 к настоящему приказу.

1.2. Приложение № 7 изложить в редакции согласно приложению № 2 к настоящему приказу.

1.3. В части 1 приложения № 7 позицию 40 исключить.

1.4. В части 2 приложения № 7 позицию 18 исключить.

2. Отделу программного управления, анализа и мониторинга (Ишутин) обеспечить размещение настоящего приказа на официальном сайте департамента имущественных и земельных отношений Воронежской области.

3. Отделу контроля, документационного обеспечения и организации работы с обращениями граждан (Пантелеева) обеспечить официальное опубликование настоящего приказа в информационной системе «Портал Воронежской области в сети Интернет».

4. Контроль за исполнением настоящего приказа возложить на заместителя руководителя департамента имущественных и земельных отношений Воронежской области Эсауленко О.А.

Руководитель департамента



С.В. Юсупов

Приложение
к приказу департамента имущественных
и земельных отношений Воронежской области
от 28.06.2022 № 1605

«

№ п/п	Номер позиции на схеме	Адрес размещения	Тип рекламной конструкции	Вид рекламной конструкции и размеры	Площадь информационного поля рекламной конструкции, кв. м.	Количество информационных полей рекламной конструкции	Высота опоры рекламной конструкции, м	Допустимый способ демонстрации изображения
1	2	3	4	5	6	7	8	9
улица Ленина								
76	3	ул. Ленина (транспортная развязка в двух уровнях)	отдельно стоящая рекламная конструкция на земельном участке	рекламная конструкция 3,7 х 2,7 м (ситиборд)	9,99	2	3,0	статика, роллер, экран
77	7	ул. Ленина (стадион "Динамо")	отдельно стоящая рекламная конструкция на земельном участке	щитовая установка 12,0 х 5,0 м (суперсайт)	60,0	2	15,0	статика
78	9	ул. Ленина, д. 24	отдельно стоящая рекламная конструкция на земельном участке	рекламная конструкция 3,7 х 2,7 м (ситиборд)	9,99	2	3,0	статика, роллер, экран
79	11	ул. Ленина - пер. Спортивный, д. 1а	отдельно стоящая рекламная конструкция	рекламная конструкция 3,7 х	9,99	2	3,0	статика, роллер, экран

			конструкция на земельном участке	2,7 м (ситиборд)				
80	14	ул. Ленина, д. 48 - д. 50	отдельно стоящая рекламная конструкция на земельном участке	рекламная конструкция 3,7 х 2,7 м (ситиборд)	9,99	2	3,0	статика, роллер, экран
81	20	ул. Ленина, д. 96, к. 1	отдельно стоящая рекламная конструкция на земельном участке	электронный видеоэкран 6,0 х 3,0 м	18,0	2	4,5	экран
82	24	ул. Ленина, д. 1046	отдельно стоящая рекламная конструкция на земельном участке	щитовая установка 12,0 х 5,0 м (суперсайт)	60,0	2	12,0	статика
83	25	ул. Ленина - просп. Революции, д. 1а	отдельно стоящая рекламная конструкция на земельном участке	светодиодный видеоэкран 6,46 х 5,75 м	16,6	1	4,5	экран
84	26	ул. Ленина, д. 79	отдельно стоящая рекламная конструкция на земельном участке	электронный видеоэкран 6,0 х 3,0 м	18,0	1	4,5	экран
85	29	ул. Ленина, д. 65	отдельно стоящая рекламная конструкция на земельном участке	рекламная конструкция 3,7 х 2,7 м (ситиборд)	9,99	2	3,0	статика, роллер, экран
86	31	ул. Ленина - пер.	отдельно стоящая	рекламная	9,99	2	3,0	статика, роллер,

		Купянский, д. 11	рекламная конструкция на земельном участке	конструкция 3,7 x 2,7 м (ситиборд)				экран
87	33	ул. Ленина (АЗС "ВТК")	отдельно стоящая рекламная конструкция на земельном участке	рекламная конструкция 3,7 x 2,7 м (ситиборд)	9,99	2	3,0	статика, роллер, экран
88	37	ул. Ленина - ул. Героев Революции, д. 95 - д. 93	отдельно стоящая рекламная конструкция на земельном участке	рекламная конструкция 3,7 x 2,7 м (ситиборд)	9,99	2	3,0	статика, роллер, экран
89	38	ул. Ленина - ул. Героев Революции, д. 75	отдельно стоящая рекламная конструкция на земельном участке	электронный видеоскрин 6,0 x 3,0 м	18,0	1	4,5	экран
90	39	ул. Ленина - ул. Героев Революции, д. 65	отдельно стоящая рекламная конструкция на земельном участке	рекламная конструкция 3,7 x 2,7 м (ситиборд)	9,99	2	3,0	статика, роллер, экран
91	45	ул. Ленина (отвод ОАО "РЖД") - ул. Фронтная, д. 11	отдельно стоящая рекламная конструкция на земельном участке	рекламная конструкция 3,7 x 2,7 м (ситиборд)	9,99	2	3,0	статика, роллер, экран
92	46	ул. Ленина, д. 96, к. 1	отдельно стоящая рекламная конструкция на земельном участке	щитовая установка 1,5 x 2,0 м (лайтпостер) в составе остановочного	2,16	2	-	статика, роллер, экран

				павильона				
93	47	ул. Ленина - ул. Красной Работницы, д. 1	отдельно стоящая рекламная конструкция на земельном участке	щитовая установка 1,2 x 1,8 м (лайтпостер)	2,16	2	0,4	статика, роллер
94	48	ул. Ленина - ул. Героев Революции, д. 71 - 75	отдельно стоящая рекламная конструкция на земельном участке	щитовая установка 6,0 x 3,0 м	18,0	2	4,5	статика, призматрон
95	49	ул. Ленина, 10, Воронежский центральный парк	отдельно стоящая рекламная конструкция на земельном участке	электронный видеозэкран 0,97 x 2,02 м	1,1869	1	-	экран
96	50	ул. Ленина, 10, Воронежский центральный парк	отдельно стоящая рекламная конструкция на земельном участке	электронный видеозэкран 0,97 x 2,02 м	1,1869	1	-	экран
97	51	ул. Ленина, 10, Воронежский центральный парк	отдельно стоящая рекламная конструкция на земельном участке	электронный видеозэкран 0,97 x 2,02 м	1,1869	1	-	экран
98	52	ул. Ленина, 10, Воронежский центральный парк	отдельно стоящая рекламная конструкция на земельном участке	электронный видеозэкран 0,97 x 2,02 м	1,1869	1	-	экран
99	53	ул. Ленина, 10, Воронежский	отдельно стоящая рекламная	электронный видеозэкран 0,97 x	1,1869	1	-	экран

		центральный парк	конструкция на земельном участке	2,02 м				
100	54	ул. Ленина, 10, Воронежский центральный парк	отдельно стоящая рекламная конструкция на земельном участке	электронный видеоэкран 0,97 x 2,02 м	1,1869	1	-	экран
101	55	ул. Ленина, 10, Воронежский центральный парк	отдельно стоящая рекламная конструкция на земельном участке	электронный видеоэкран 0,97 x 2,02 м	1,1869	1	-	экран

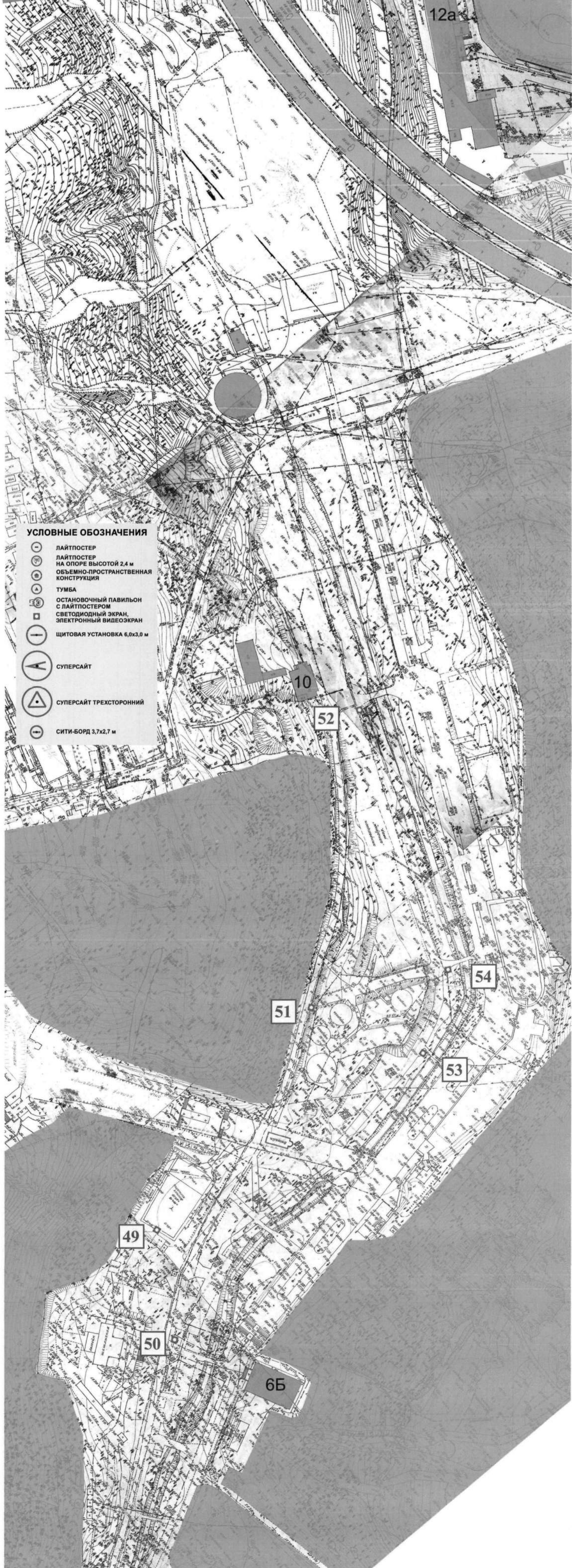
».

СХЕМА РАЗМЕЩЕНИЯ РЕКЛАМНЫХ КОНСТРУКЦИЙ НА ТЕРРИТОРИИ ГОРОДСКОГО ОКРУГА ГОРОД ВОРОНЕЖ ДЛЯ УЧАСТКА ТЕРРИТОРИИ: улица Ленина М 1:1000

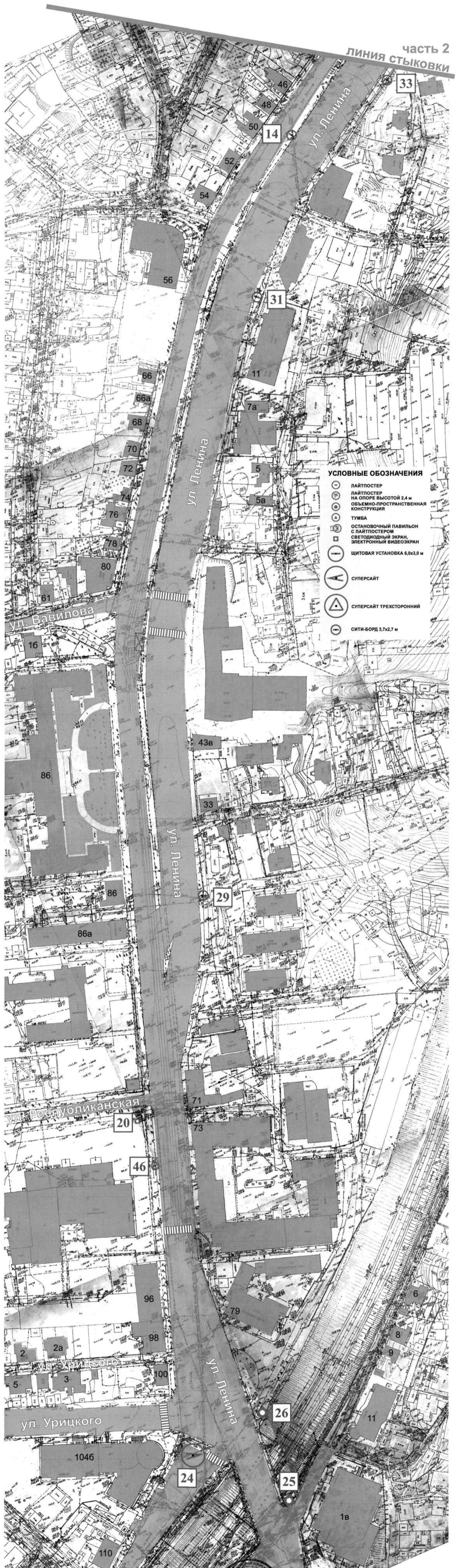
часть 1



ЛИНИЯ СТЫКОВКИ



**СХЕМА РАЗМЕЩЕНИЯ
РЕКЛАМНЫХ КОНСТРУКЦИЙ НА ТЕРРИТОРИИ
ГОРОДСКОГО ОКРУГА ГОРОД ВОРОНЕЖ
ДЛЯ УЧАСТКА ТЕРРИТОРИИ:
улица Ленина
М 1:1000**



Handwritten signature